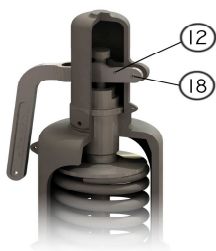


Levier de relevage



Levier manuel non étanche
Indispensable pour la vapeur

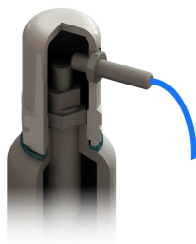
Vis de blocage



Pour tester la pression de l'installation,
après la vis doit être retirée.

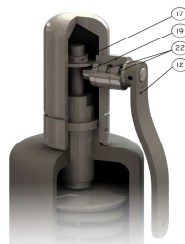
La vis de blocage peut être utilisée
lors du transport de la soupape.

Détecteur d'ouverture



Détecteur de proximité et indicateur
de position de la soupape.
Type inductif 3 fils
Voltage : 20 à 264 VAC
Fréquence : 50/60 Hz
IEC 144 IP67
En option Eex / ATEX

Levier étanche



Levier manuel étanche
Ce système évite une fuite du fluide
vers l'extérieur.

Ce système doit être utilisé pour les
soupapes ATEX.

Bague de buse / Bague de refermeture



Meilleur contrôle du débit
Taux de refermeture réglable

Ressorts spéciaux



Acier	120° C
Chrome Vanadium	219° C
Inox AISI.302	260° C
Inconel X-750	500° C

Soufflet



Pour protéger la soupape de :
contre-pression constante
contre-pression variable
Matériau : Inox AISI 316TI
Possible uniquement si :
- contre-pression comprise entre
10 et 35% de la pression de tarage
- pression de tarage mini : 2 bar eff.

Revêtement ECTFE



Revêtement ECTFE pour protection contre
la corrosion
Résistance élevée aux agressions
chimiques et à la température.

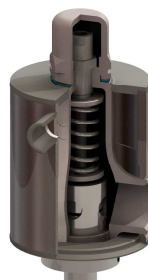
ou pièces internes uniquement

Clapet stéllité



Pour PN63, PN100
ANSI600, 900, 1500 & 2500

Enveloppe de réchauffage



Champs d'application :
Protection de smilieus dans lesquels le
fluide est visqueux et présente un
risque de cristallisation
Matériau : Inox AISI 316L