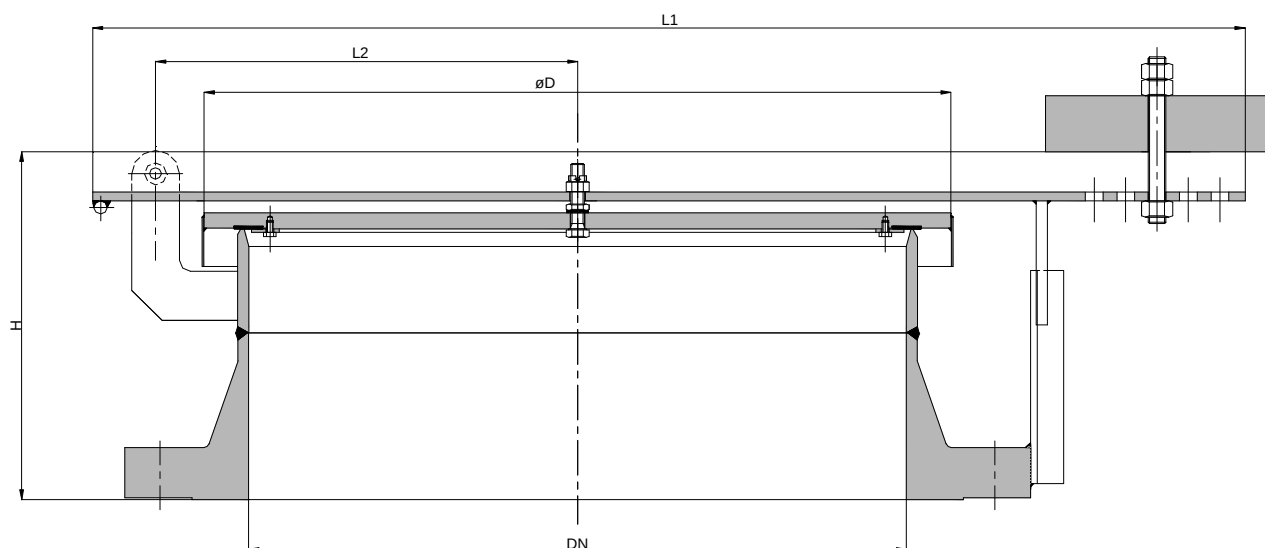


Soupape de surpression EV/o



DN	ANSI	API	D	H (DIN)	H (ANSI)	H (API)	L1	L2	kg (DIN)	kg (ANSI)	Kg (API)
100 PN 16	4"	-	155	159	183	-	350	98	9	11	-
150 PN 16	6"	-	205	162	197	-	450	126	15	17	-
200 PN 10	8"	-	255	181	221	-	550	162	23	29	-
250 PN 10	10"	-	310	187	221	-	650	192	31	39	-
300 PN 10	12"	-	370	187	233	-	750	219	38	57	-
350 PN 10	14"	-	400	197	256	-	750	236	50	73	-
400 PN 10	16"	-	460	239	294	-	900	274	68	98	-
450 PN 10	18"	-	510	239	307	-	1000	300	78	112	-
500 PN 10	20"	20"	560	242	311	311	1100	327	91	135	89
600 PN 10	24"	24"	670	256	328	328	1200	375	119	181	115

Indications des mesures en mm

Les indications de poids n'incluent pas de poids de charge et ne sont valables que pour la version standard

Sans homologation
ni marquage

Sous réserve de modifications

Version standard

Variante I :

Boîtier / Arête de siège de soupape : Acier / Acier inoxydable (1.4301)
Tête de soupape (version chargé de poids) : Acier
Levier : Acier

Variante II :

Boîtier / Arête de siège de soupape : Acier inoxydable (1.4301)
Tête de soupape (version chargé de poids) : Acier inoxydable (1.4301)
Levier : Acier inoxydable (1.4301)

Joint à tête de soupape : Perbunan, EPDM, PTFE
Pression de réglage : 5 – 100 mbar
Boulons : Acier inoxydable
Seuil de sécurité (en option) : Acier / galvanisé
Raccord à bride : EN 1092-1 Type 11 Forme B1,
ANSI 150 lbs RF,
API Standard 650

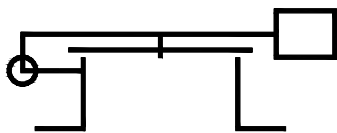


Courbe de performance: C 0.10.1 N

Utilisation

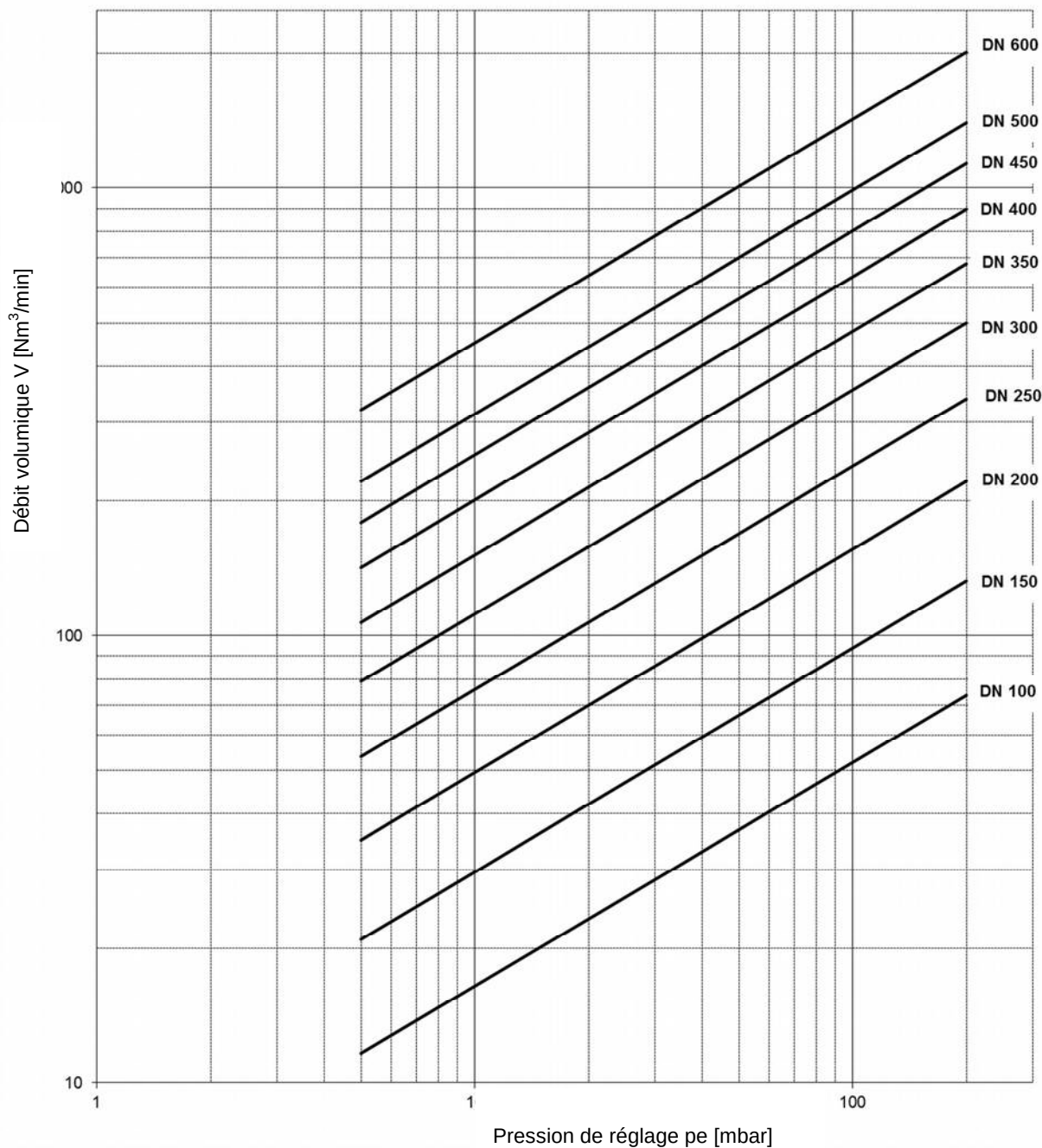
Dispositif de bout de ligne, ventilation d'urgence à des réservoirs pour empêcher des surpressions dangereuses ainsi que pour restreindre les pertes de gazéification. Aussi approprié comme trou d'homme.

Ne protège pas de l'explosion ni du brûlage continu.



Soupape de surpression EV/o

Le diagramme est établi pour les gaz avec une densité ρ de 1,29 kg/m³.
 Lorsque la pression de réglage est atteinte, la soupape commence à s'ouvrir.
 L'ouverture complète de la soupape survient à une augmentation de pression de plus que 20% par rapport à la pression de réglage.



Sous réserve de modifications