

## I Application

La soupape de surpression est utilisée pour faire des by-pass de pression comme mesure de sécurité pour protéger les lignes, les pompes, les accessoires, l'étang, ...

La soupape de surpression, de design sanitaire, a été conçue pour éviter les risques et possibles pannes à cause d'une montée de pression dans une installation.

Son design sanitaire et sa construction totale en acier inoxydable fait que la vanne 74700 soit la meilleur option pour la protection des installations dans l'industrie laitières, alimentaires, de boissons, pharmaceutique et chimique fine.

## I Principe de fonctionnement

Dans des conditions normales de travail la soupape demeure fermée.

La soupape se tare à une pression spécifique régulant le ressort par l'écrou de pression.

La pression tarée est la pression maximale de sécurité pour ne pas endommager l'installation.

Quand la pression du circuit dépasse la pression tarée, le piston se déplace, ouvrant la soupape.

La soupape peut incorporer une poignée qui lui permet de demeurer partiellement ouverte quand celle-ci se fait tourner. Si elle maintient cette position pendant le processus CIP les produits de nettoyage peuvent circuler à travers la soupape.

## I Conception et Caractéristiques

Soupape normalement fermée.

Réglage manuel facile

Conception hygiénique selon règlements 3A

Joints selon règlement FDA.177.2600

Connexions standard: DIN 11851

Diamètres disponibles: DN-25 à DN-80

## I Matériaux

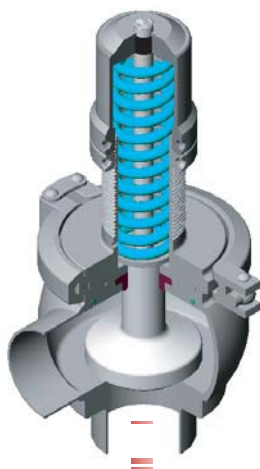
Pièces en contact avec le produit : AISI 316L

Reste de pièces en inoxydable: AISI 304L

Joint: EPDM (FDA)

Finissage superficiel interne (Ra): inférieur ou égal à 0,8 µm

Finissage superficiel extérieur: polissage brillant



## HELYON

5 Chemin du Jubin  
69570 DARDILLY

Tél. +33 (0)4 72 52 16 70 / Fax +33 (0)4 72 52 16 71

www.helyon.com / E-mail : contact@helyon.com

## I Options

Connexions FIL-IDF, BS-RJT, SMS, Clamp, Bridas, Macon.

Joints disponibles en NBR et FPM (Viton®)

Différents rangs de l'opération (changement du ressort)

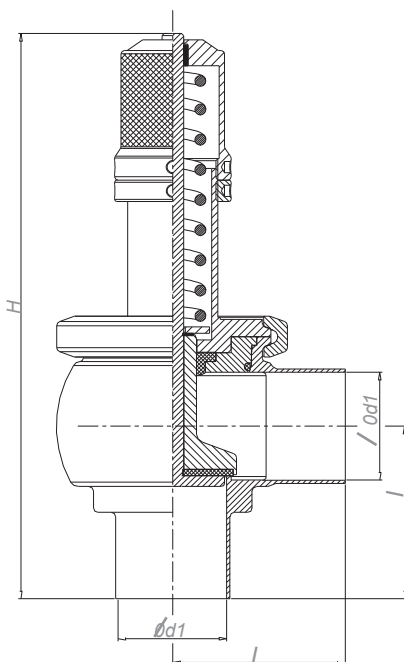
Assemblage de la poignée pour ouvrir partiellement la soupape et permettre le passage du liquide de nettoyage CIP (application en by-pass de pompes positives).

Label de sécurité pour l'identification du tarage usine

## I Spécifications techniques

Température maximale: 121°C (EPDM) /250°F

Pression Maximale de travail: En fonction du ressort: (0-3bar/0-6bar/0-10bar)  
(0-43,5PSI/0-87PSI/0-145PSI)



DIN	DN	d1	H	I
	25	26	224	55
	40	38	243	65
	50	50	262	80
	65	66	294	90
	80	81	311	100

POUCES	DN	d1	H	I
	1"	22,1	224	55
	1½"	34,8	243	65
	2"	47,5	262	80
	2½"	60,2	294	90
	3"	72,9	311	100

## HELYON

5 Chemin du Jubin  
69570 DARDILLY

Tél. +33 (0)4 72 52 16 70 / Fax +33 (0)4 72 52 16 71

www.helyon.com / E-mail : contact@helyon.com

